



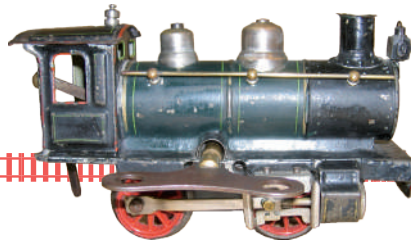
RAMBOLI TRAIN

VISITES JEUNES PUBLICS

Le musée Rambolitrain accueille depuis 1984 les groupes scolaires et leur propose des animations en adéquation avec les programmes scolaires. Vous trouverez ci-dessous nos propositions de visite. Si vous souhaitez découvrir les lieux avant votre visite ou nous rencontrer, prenez rendez-vous. Des fiches pédagogiques sont à votre disposition pour préparer et prolonger votre visite au musée. N'hésitez pas à nous contacter si vous avez un projet particulier.

L'équipe d'animation, Emma et Elodie

2 FORMULES



↓ Visite au Rambolitrain

Au choix :

« À la découverte du train-jouet »

OU

Visite « À la découverte du train jouet »
+ animation « Petits guides en herbe »

Vous souhaitez passer la journée à Rambouillet ?
Couplez votre visite avec le jeu de piste
« L'affaire de la valise volée ».

Tarif : 4€ par enfant
5€ par accompagnateur
(1 gratuit pour 10 enfants)

> **En option :** « Balade train de jardin »
(50€ par classe)

→ Le Rambolitrain dans votre classe

*Réservé aux communes de la communauté d'agglomération de Rambouillet
Territoires ou communes proches d'Eure-et-Loir dans la limite de 20 km.*

Offre groupée comprenant

1 VISITE AU RAMBOLITRAIN
« À la découverte du train-jouet »

+

1 ANIMATION AU CHOIX DANS VOTRE CLASSE :
« À vapeur, mécanique, électrique : la science des trains-jouets »
ou « Bouge ton train : mouvements et énergies ! »

Tarif : Forfait 150€ par classe

> 2 options possibles :

« Balade train de jardin » (50€ par classe)
ou « L'affaire de la valise volée » (25€ par classe)

Visites du mercredi au dimanche inclus
DE 9H30 À 12H30 ET DE 13H30 À 17H30



4, Place Jeanne d'Arc - 78120 Rambouillet
Tél. 01 75 03 44 60 (du mercredi au dimanche)
musee.rambolitrain@rambouillet.fr - www.rambolitrain.com
Sur réservation - 2 places de parking pour cars devant le musée.



VISITES ET ANIMATIONS

À LA DÉCOUVERTE DU TRAIN-JOUET

Découverte active de l'histoire
du train-jouet et du train réel

Durée : 1h30

Si, pour l'enfant, le jouet prépare à la vie d'adulte et ouvre la porte à des voyages extraordinaires, il reste le reflet du monde réel. Lors de cette visite animée et participative, les enfants plongent au cœur du 20^e siècle pour découvrir à la fois les trains-jouets de l'époque et le monde ferroviaire, prenant ainsi conscience de l'évolution des modes de vie. La démonstration du fonctionnement d'un train-jouet à vapeur, et la découverte du réseau maquette animé raviront vos élèves.

PETITS GUIDES EN HERBE

Soyez acteurs de votre visite.

**2 niveaux de difficulté à partir du
CE1 / Préparation en classe.**

Au tour des élèves de devenir les petits guides du musée Rambouillet. En classe, munis d'un livret-documentaire dont les articles ont été soigneusement sélectionnés, les élèves, divisés en groupe, font une recherche documentaire sur un train-jouet du musée et son modèle réel ! Lors de votre visite « A la découverte du train-jouet » au musée, avec l'aide de la médiatrice, le porte-parole de chaque groupe exposera alors l'histoire du train réel et celle du jouet. Une présentation active qui les rend curieux et investis dans leur visite.

À VAPEUR, MÉCANIQUE, ÉLECTRIQUE : LA SCIENCE DES TRAINS-JOUETS

Découverte de la science par le
jeu et la manipulation

Durée : 1h30

Au travers de démonstrations et

manipulations, découvrez le fonctionnement des différents trains-jouets qui n'auront plus de secrets pour vous ! Chacun leur tour, les élèves pourront expérimenter la science de façon ludique.

BOUGE TON TRAIN : MOUVEMENTS ET ÉNERGIES !

**8 défis pour appréhender l'histoire
des transports ferrés.**

Durée : 1h30

Découvrez l'évolution du transport ferré à travers l'histoire des sciences et techniques, de l'invention de la roue, en passant par les avantages du rail, à la locomotive à vapeur et son fonctionnement. Huit défis seront proposés aux enfants dans lesquels ils pourront, chacun leur tour, manipuler et apprendre de façon active et ludique.

BALADE EN TRAIN DE JARDIN

Animation

Nous vous proposons d'ajouter à votre visite au musée l'animation de train de jardin. Vous embarquerez à bord de l'un de nos trains de jardin pour un pur moment de bonheur.



LA VALISE VOLÉE Jeu de piste en autonomie

Durée : 2h environ

Gare de Rambouillet, le 6 juillet 1958. Ambiance classique mais toujours nouvelle des départs en vacances... Cependant, le vol d'une valise vient d'être signalé au chef de gare ! Que contient-elle de si précieux ? Allez-

vous la retrouver à temps ? Nous comptons sur vous ! Ce jeu de piste commence devant le musée Rambouillet et se termine en centre-ville de Rambouillet, en passant par le parc du château, la gare, le jardin du Palais du Roi de Rome... Simple et ludique, il vous permet de découvrir les richesses de Rambouillet en vous amusant ! Pour voir le teaser, rendez-vous sur notre site internet !

Pour vos sorties à la journée sur Rambouillet, cinq autres sites avec des visites adaptées aux programmes scolaires peuvent vous accueillir, dont deux dotés d'un espace de restauration couvert.

La Bergerie nationale (01 61 08 68 70)

Située au cœur du domaine de Rambouillet, elle abrite au sein de ses étables, sa porcherie, sa basse-cour et sa bergerie, plusieurs centaines d'animaux, notamment le célèbre « mérinos de Rambouillet ».

L'Espace Rambouillet (01 34 83 05 00)

Grand parc animalier, connu pour ses spectacles de rapaces et son parcours en hauteur, il permet une approche originale des animaux sauvages. Surprenez ainsi en cheminant à pied, biches, chevreuils, daims, aurochs et sangliers...

**Le Domaine national
de Rambouillet** (01 34 94 29 01)

Le château, la Chaumière aux coquillages et la Laiterie de la Reine commandée par Louis XVI pour Marie-Antoinette permettent d'effectuer un voyage à travers le temps, éduquant les plus jeunes à l'évolution des arts et de notre histoire.

La Lanterne (01 75 03 44 00)

Le pôle culturel est constitué de deux entités, gérées par une direction commune : le théâtre et la médiathèque. Il propose des spectacles, des livres, des expositions, des conférences, des contes, des rencontres et de très nombreuses sensibilisations à toutes les expressions artistiques. La Lanterne est partenaire de l'éducation nationale pour les accueils de classe dans ses murs.

**Service municipal
du patrimoine** (01 75 03 44 40)

Le service municipal du patrimoine, qui coordonne les initiatives de Rambouillet, Ville d'art et d'histoire, propose des visites et ateliers pour les scolaires.